

2013年度 地魚・旬の魚検定試験

～初級問題例～

検定試験における出題内容

項目	内容	項目	内容
海洋	日本海の水深 海流（対馬暖流など） 表面から深海までの水温 水温の季節変化	魚類・冬	アブラツノザメ マダラ ヒラメ カレイ類
水産一般	世界、日本、魚の種類 体のつくり①（全長、尾叉長など） 体のつくり②（解剖） 学名、地方名	ハタハタ	産卵生態（卵数など） 生活史（ふ化期間など） 価格推移 魚醤
漁業	漁業種類 漁獲量 漁獲金額 資源管理	貝、タコ	アワビ イワガキ ミズダコ ソデイカ
魚類 春	マダイ サクラマス メバル類 アイナメ	カニ エビ	ガザミ ベニズワイガニ ザコエビ類 ホッコクアカエビ
魚類 夏	スズキ マアジ シイラ アユ	海藻	イシモズク ホンダワラ アカモク ワカメ
魚類 秋	サケ ブリ サワラ フグ類	その他	キタムラサキウニ マナマコ カメノテ

各項目、魚類等は事例で、実際の試験とは異なる場合があります。

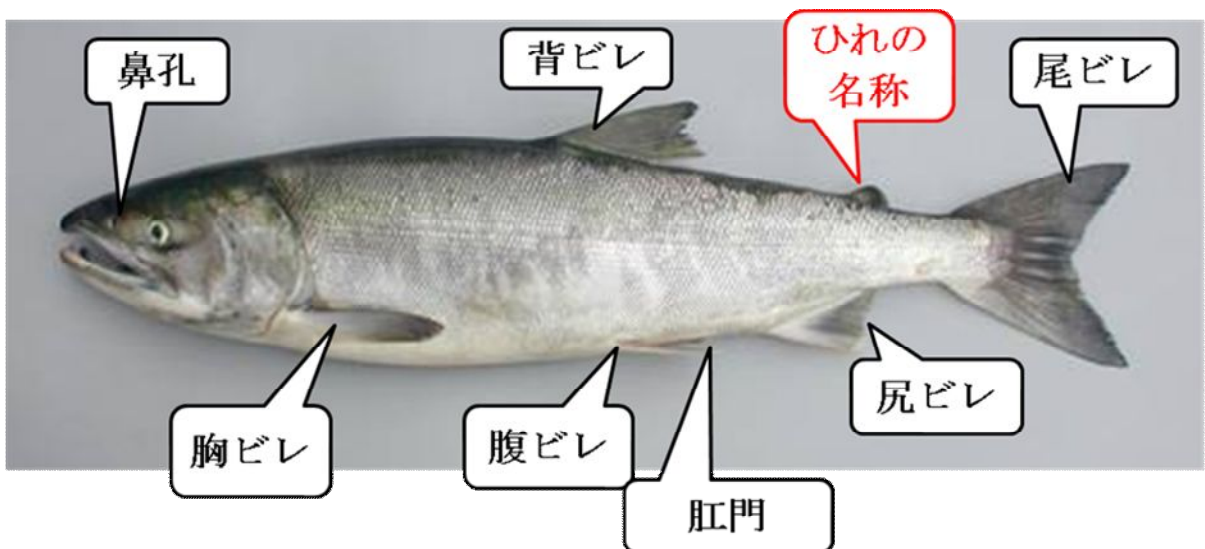
問1 次の①～④の中から、写真の漁業種類を選んで下さい。

- ①大型定置漁業 ②さし網漁業 ③底びき網漁業 ④地びき網漁業



問2 次の①～④の中から赤で示された鰭（ひれ）の名称を選んで下さい。

- ①あぶらびれ ②第2せびれ ③すじびれ ④なかびれ



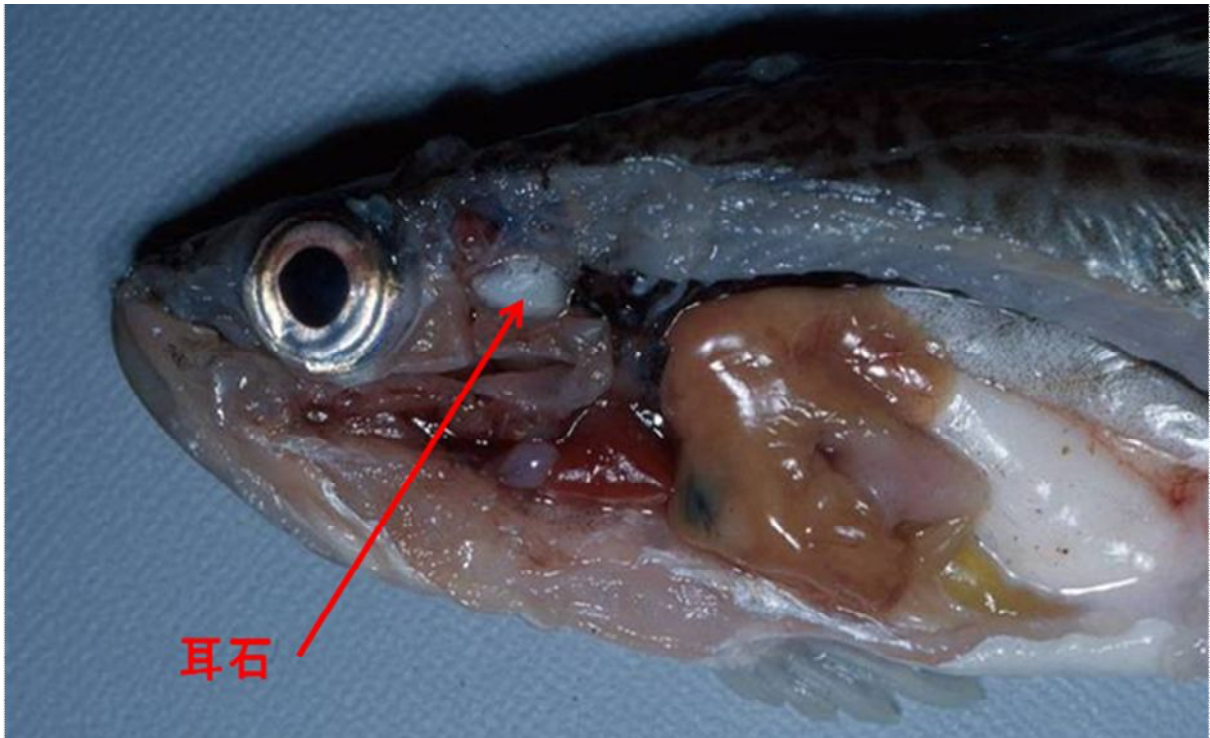
問3 魚は耳石をいくつもっているか、次の①～④の中から選んで下さい。

①1個

②2個

③4個

④多数



問4 この魚種の名前と体の向きを組み合わせとして正しいものを、次の①～④の中から選んで下さい。

①ヒラメ・左側

②ヒラメ・右側

③マガレイ・右側

④マガレイ・左側



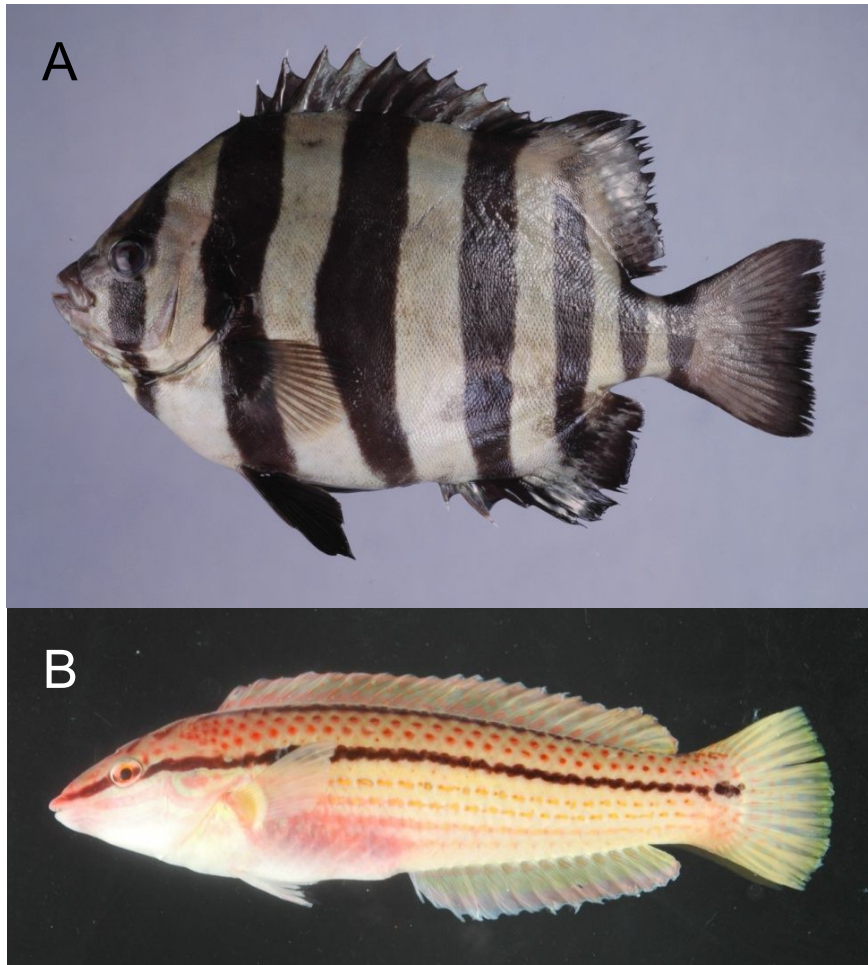
問5 A・Bの組み合わせとして正しいものを、次の①～④の中から選んで下さい。

①縦縞・縦縞

②縦縞・横縞

③横縞・横縞

④横縞・縦縞



問6 次の①～④の中からこの魚種名を選んで下さい。

①ブリ

②ヒラマサ

③カンパチ

④メナダ



問7 これはクロヌタウナギの冷凍品ですが、最近、TVでも取り上げられ、有名になっている呼び名は何でしょうか。次の①～④の中から選んで下さい。

- ①うなぎなまず ②棒あなご ③棒うなぎ ④やつめうなぎ



冷凍したもの



解凍したもの

問8 ハタハタの1卵塊当たりの粒数(ブリコの数)は、いくつか。次の①～④の中から選んで下さい。

- ①300粒 ②1,100粒 ③3,500粒 ④5,500粒



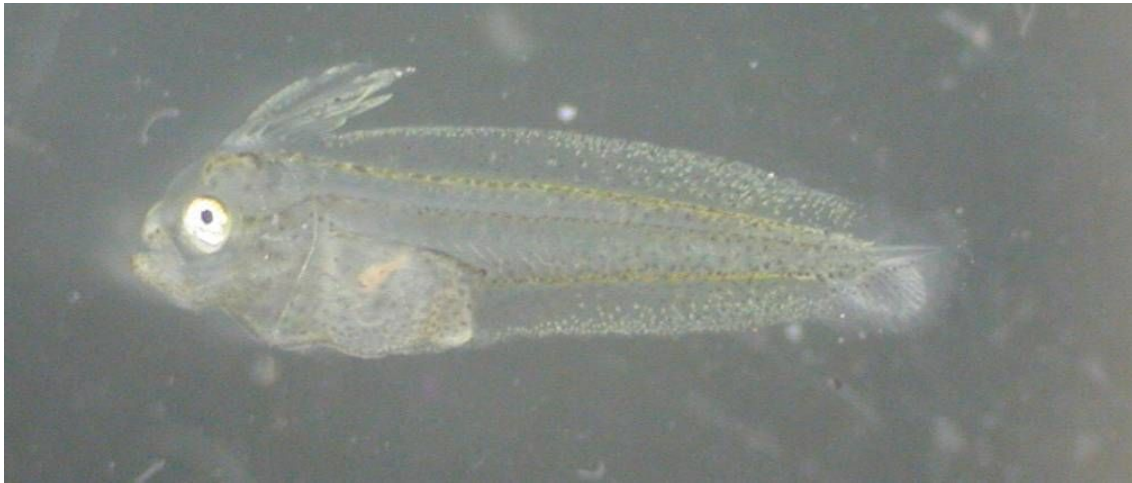
問9 この稚魚の魚種名を、次の①～④の中から選んで下さい。

①マガレイ

②サワラ

③ヒラメ

④マナガツオ



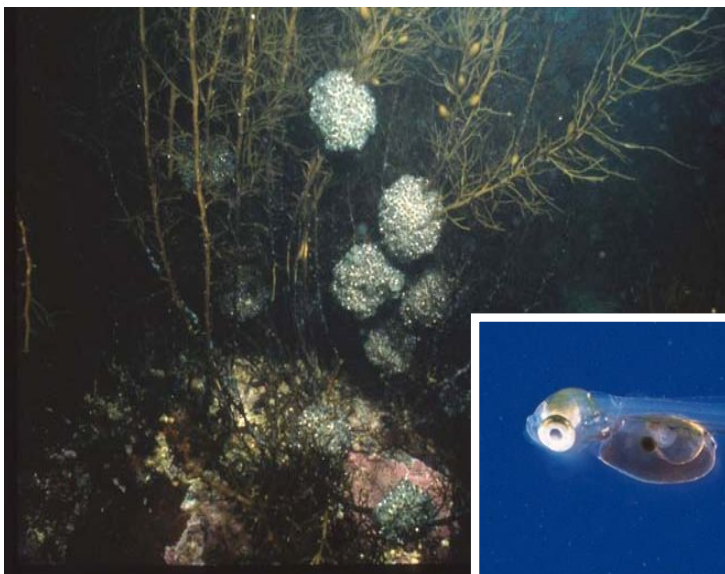
問10 ハタハタの卵がふ化するまでに要する日数として正しいものを、次の①～④の中から選んで下さい。

①10日

②20日

③50日

④80日



問 11 ハタハタの主な餌は何かを、次の①～④の中から選んで下さい。

- ①魚 ②動物プランクトン ③植物プランクトン ④雑食



問 12 ショツツルの製造会社はいくつあるか、次の①～④の中から選んで下さい。

- ①5社 ②10社 ③15社 ④25社



問 13 ニョクナム（魚醬）を生産している国はどこか、次の①～④の中から選んで下さい。

- ①カンボジア ②タイ ③ベトナム ④ラオス



問 14 クロソイの産仔期は何月か、次の①～④の中から選んで下さい。

- ①12月 ②4月 ③8月 ④周年



問 15 秋田県でケガニの漁獲量として正しいものを、次の①～④の中から選んで下さい。

- ①まったくされない ②年に数トン ③年によってとれたり、とれなかったり
④昔はとれていたが、最近はとれない



問 16 キチジ (きんきん) の全国の漁獲量 (H24 年) の多い順にならんでいる組み合わせを、次の①～④の中から選んで下さい。

- ①北海道・青森県・岩手県・宮城県 ②北海道・宮城県・岩手県・青森県
③北海道・宮城県・秋田県・青森県 ④北海道・宮城県・青森県・秋田県



問 17 全国道県のワカサギ漁獲量 (H24) で秋田県は何位になるか、次の①～④の中から選んで下さい。

① 1位

② 2位

③ 3位

④ 4位

